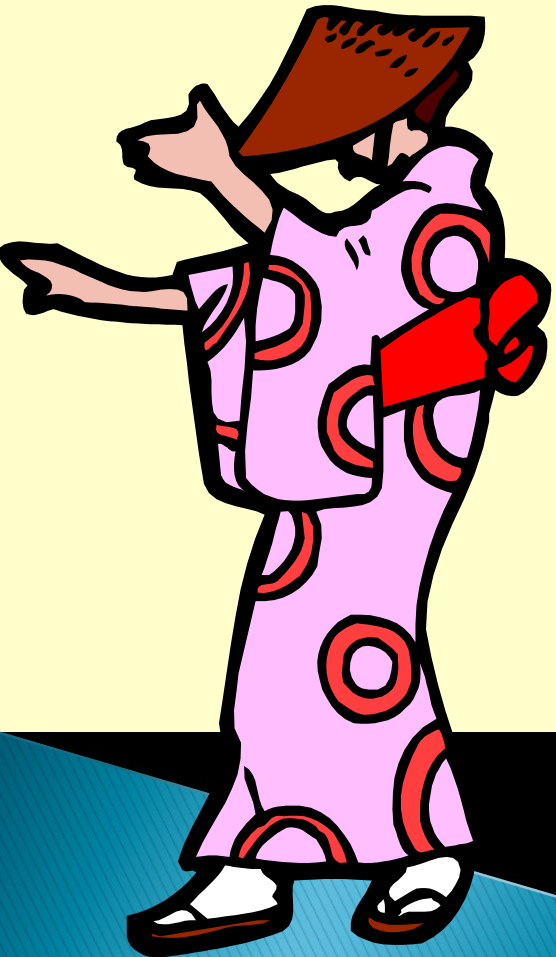


はたらくくらし



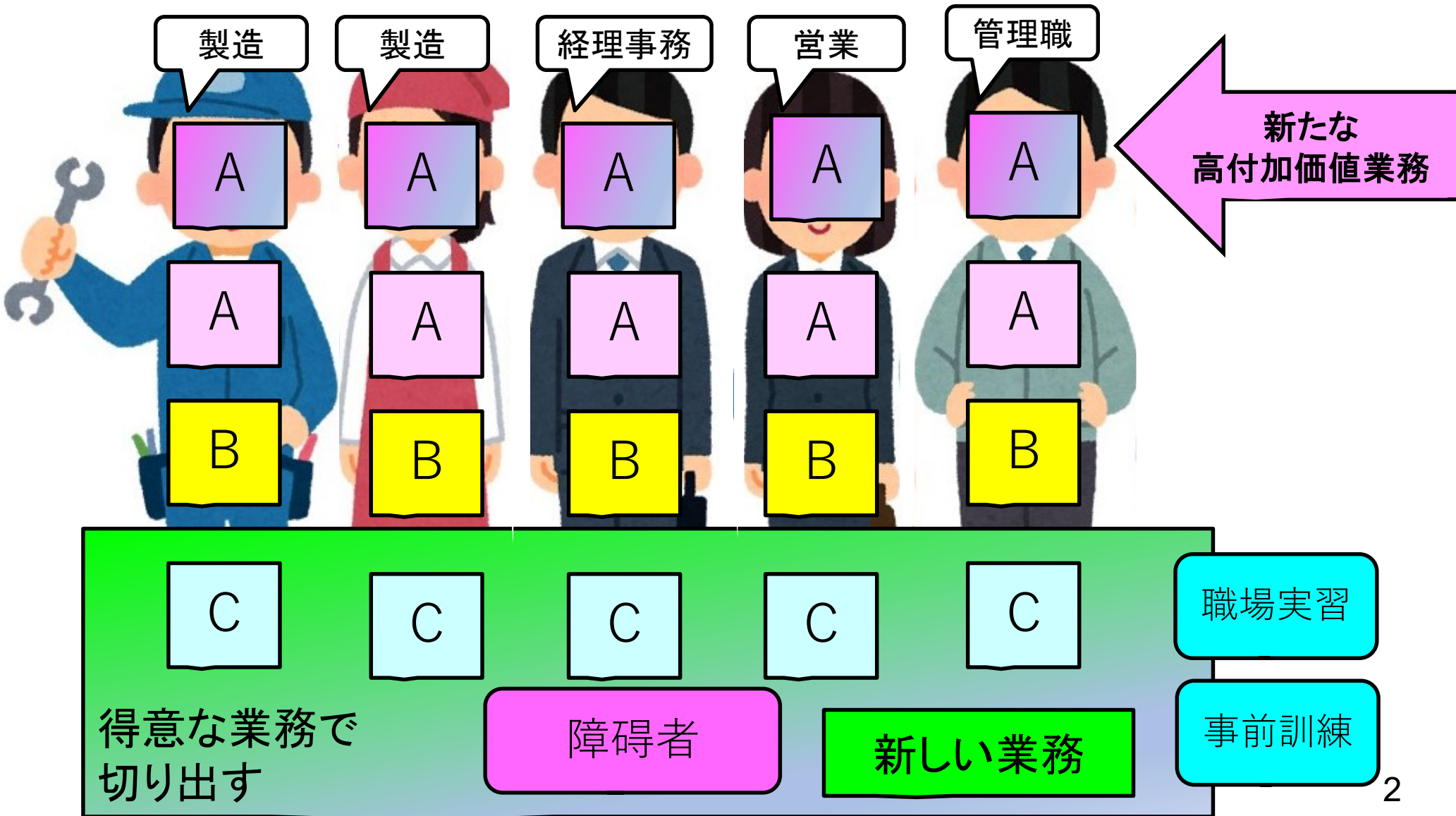
社会福祉法人愛育会
障害者就業・生活支援
センターわーくわく
佐野 和明

業務の切り出し

業務の細分化と再構築

効率・コスト

想定業務



<以前の就職>

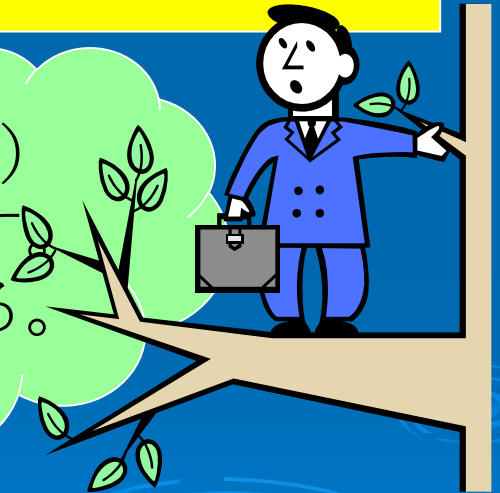


就職後

就職前

就職

(一人で?)
仕事を探す
面接うける。
→就職!



自力で就職する力を
つける!

(一人で)
仕事がんばる!

<今の就職>

働く力をつける訓練。
サポートを受けながら
就活する／面接を受ける。
企業で**実習**をする。
→就職へ！

就職前

就職後

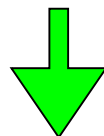
就職

就職後も、会社や
家に来てもらって
仕事が続くように
支援を受ける。

福祉のサポートを受けて
力をつける！

(継続した支援つきで)
仕事する！

◆ 障害者雇用の形態（以前）
『はたらく くらし』



企業

◆ 障害者雇用の形態（現在）

『はたらく くらし』



企業



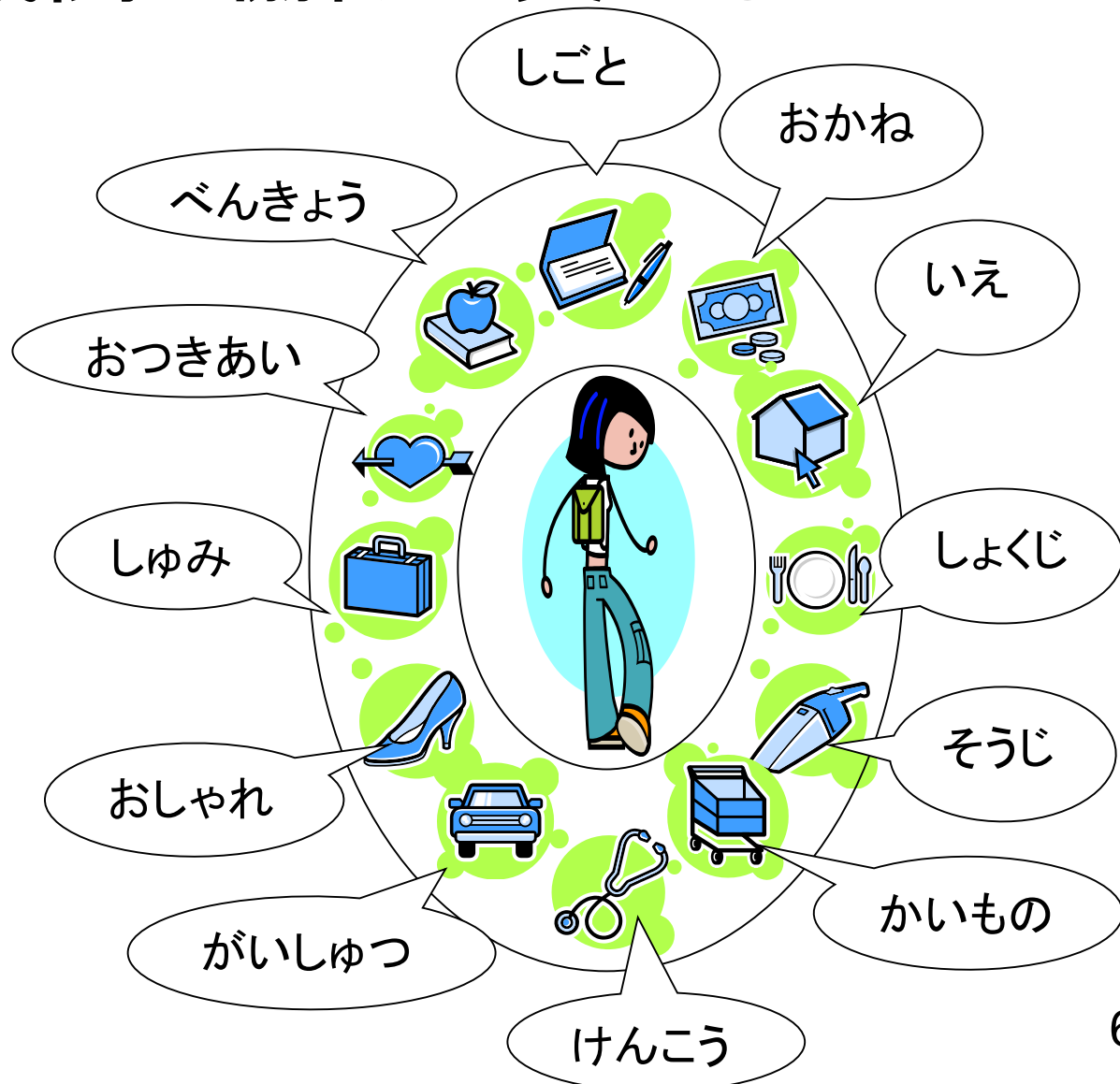
福祉・医療

→ 福祉と手をつなぐ！！

⇒たとえば

地元の福祉機関と協働で支える！！

障害のある人の
「仕事」と
「生活」の両
面を
サポートする
ことがポイント！



しょうがいしゃ しゅうぎょう せいかつ しえん

障害者就業・生活支援 センター

= しょうがいのある人の「はたらく・
くらし」をサポートするセンター

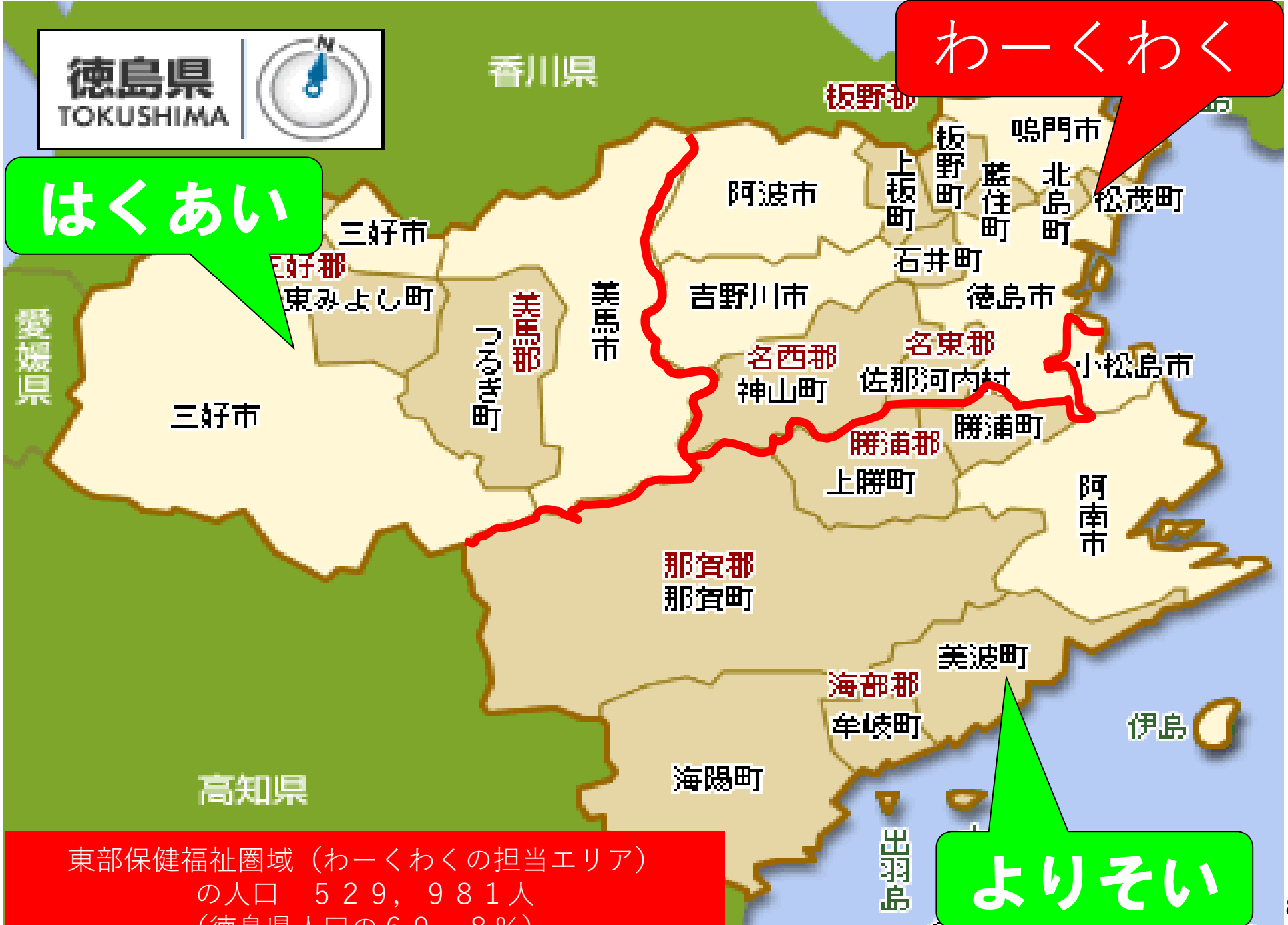
= 「私らしい人生」を支えるセンター



香川県

わーくわく

はくあい



東部保健福祉圏域 (わーくわくの担当エリア)
の人口 529,981人
(徳島県人口の69.8%)

よりそい

社会福祉法人 愛育会

障害者就業・生活支援センター わーくわく

住所：〒771-0214

徳島県板野郡松茂町満穂字満穂開拓50番地5

TEL：088(699)7523 / FAX：088(699)8704

携帯：090(9117)8732 (佐野)

090(8970)7273 (三並)

E-mail：wakuwaku1@tokushima-aiikukai.jp

ありがとう
ございました。

